

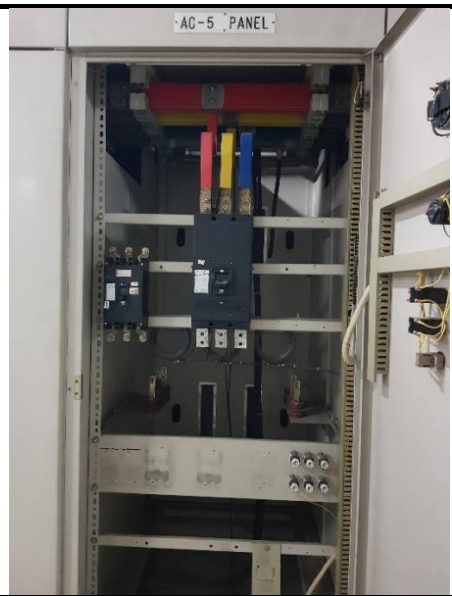
高雄醫學大學 110 學年 報廢財產清單

網路公告日期	111.06.20	
品項	數量	備註
變壓器	1 座	如照片所示
開關設備	9 座	
	以下空白	
備註	<ol style="list-style-type: none"> 1. 廢品置放地點：濟世大樓 B2。 2. 實際數量以現場堆置物為準，得標廠商須無條件一併清運現場無殘值之廢品。 	

110 年度 6 月份公開變賣物品照片







以下空白