

【總務處事務組公告】108 學年度第 2 次廢棄腳踏車清理作業

本校訂於 109 年 7 月 23 日(星期四)清除廢棄腳踏車，請各車主依公告相關事項辦理。

1. 基於校園環境清潔與落實腳踏車管理，每學年將進行 2 次廢棄腳踏車清理作業，請師生配合辦理。
2. 總務處事務組針對本校停車場或校園內，留置過久無人使用，車體髒汙、銹蝕、破損，外觀上明顯失去原效用之車輛，進行清理及移除。
3. 清理地點為濟世大樓後方、宿舍圍牆外腳踏車棚與同盟路校門旁腳踏停車區。
4. 公告期限自 109 年 5 月 18 日(星期一)起至 109 年 7 月 23 日(星期四)止。
5. 經公告無人認領之腳踏車，將於 109 年 7 月 27 日(星期一)集中至醫學研究大樓前廣場，開放原車主再次認領。
6. 109 年 8 月 10 日(星期一)後，仍未被認領之廢棄腳踏車，總務處事務組將交由資源回收廠商處理。
7. 無人認領之廢棄腳踏車將拍照存證，請至總務處公告網頁查詢。

宿舍圍牆外



濟世大樓後方



高雄醫學大學總務處-事務組

總務長：黃耀斌

組長：陳信福

承辦人：黃麗燕

承辦人分機：2406

1、停放位置：宿舍 A 館後方車棚

特徵：GIANT、藍白色



2、停放位置：宿舍 A 館後方車棚

特徵：MTB 2000、藍銀色



3、停放位置：宿舍 A 館後方車棚

特徵：RANGER (VALUABLE HORSE)、藍銀色



4、停放位置：宿舍 A 館後方車棚

特徵：Ilege bike、墨綠色



5、停放位置：宿舍 A 館後方車棚

特徵：GUANXIANG、紅白色、有籃子



6、停放位置：宿舍 A 館後方車棚

特徵：SAVE BK (21~SPEED)、銀色



7、停放位置：宿舍 A 館後方車棚

特徵：GIANT、水藍色、有南一中車證



8、停放位置：宿舍 A 館後方車棚

特徵：USMAY(SMT-2012)、黑黃銀色



9、停放位置：宿舍 A 館後方車棚

特徵：MERIDA(WORRIOR550)、黑綠色



10、停放位置：濟世大樓後方車棚

特徵：TFB、銀色、有籃子



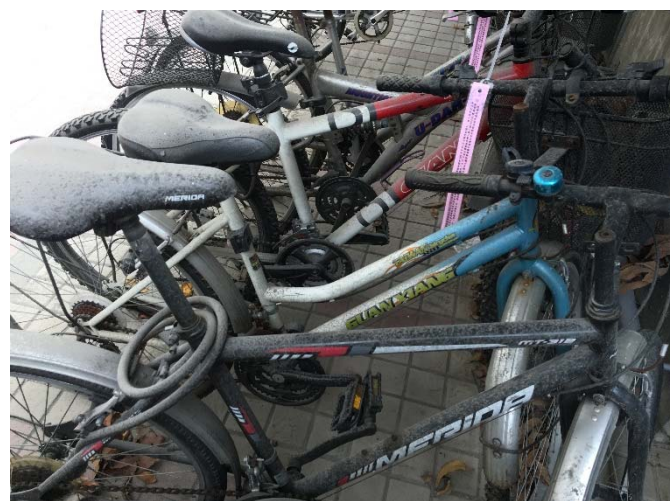
11、停放位置：濟世大樓後方車棚

特徵：DAR-YEA(MOUNTION)、銀色



12、停放位置：濟世大樓後方車棚

特徵：GUANXIANG、白與水藍色、有水藍色響鈴



13、停放位置：濟世大樓後方車棚

特徵：紫白色、有黑色油漆色塊



14、停放位置：濟世大樓後方車棚

特徵：ALOHA、銀色



15、停放位置：濟世大樓後方車棚

特徵：銀色小折、車身有格紋籃子



17、停放位置：濟世大樓後方車棚

特徵：LAIDYI、藍銀色



18、停放位置：濟世大樓後方車棚

特徵：POLOBIKE(ATB)、藍綠色



19、停放位置：濟世大樓後方車棚

特徵：LAIDYI、藍銀色、有車證



20、停放位置：濟世大樓後方車棚

特徵：CROWN 淑女車、暗紅色

