

【總務處事務組公告】廢棄機/腳踏車清理

主旨：本校訂於 105 年 9 月 23 日(星期五)清除廢棄機/腳踏車，請各車主依公告相關事項辦理。

說明：

1. 總務處事務組針對留置於本校停車場或校園內，經查為無該學年度停車證且停放過久無人使用，車體髒汙、銹蝕、破損，外觀上明顯失去原效用之車輛，進行清除。
2. 清理地點為東側、運動場地停、濟世大樓後方與南北館圍牆外腳踏車棚。
3. 公告期限自 105 年 5 月 5 日(星期四)起至 105 年 9 月 22 日(星期四)止。
4. 於 105 年 9 月 1 日(星期四)至 9 月 22 日(星期四)止，無人認領之機/腳踏車將集中至醫學研究大樓前廣場，並開放原車主認領。
5. 總務處事務組於 105 年 9 月 23 日(星期五)，將依學校廢棄物相關規定交由環保局處理。
6. 廢棄機/腳踏車將拍照存證，請至總務處網頁查詢。

<http://oga.kmu.edu.tw/index.php/zh-TW/>

運動場地停



濟世大樓後方



南北館圍牆外



編號：1、2



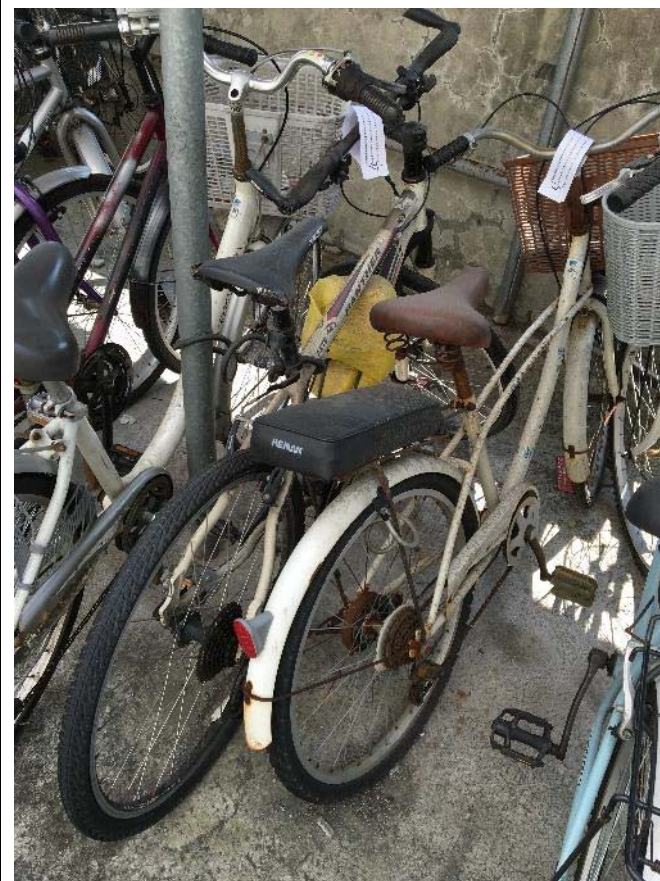
濟世大樓後方

編號：3



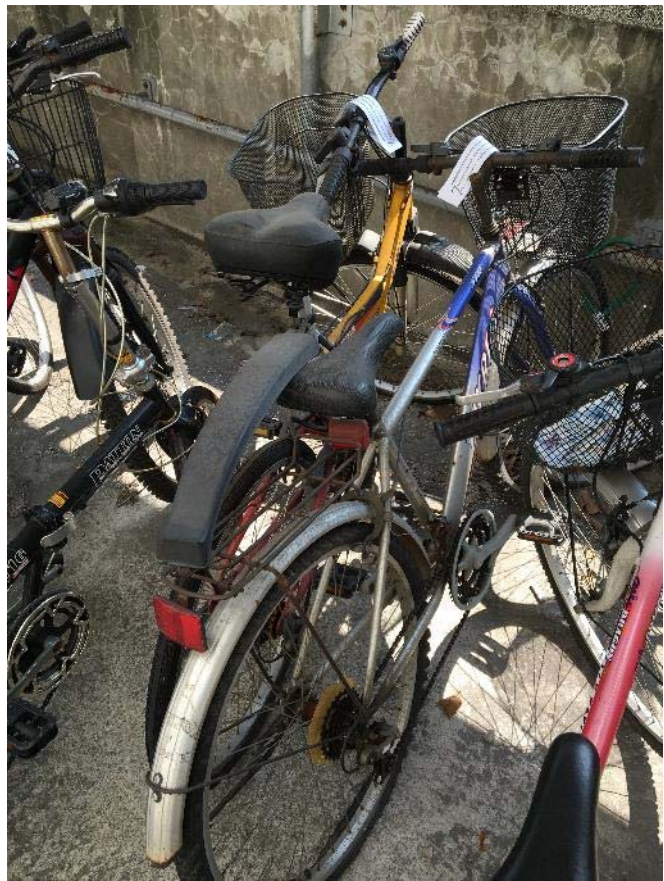
濟世大樓後方

編號：4、5



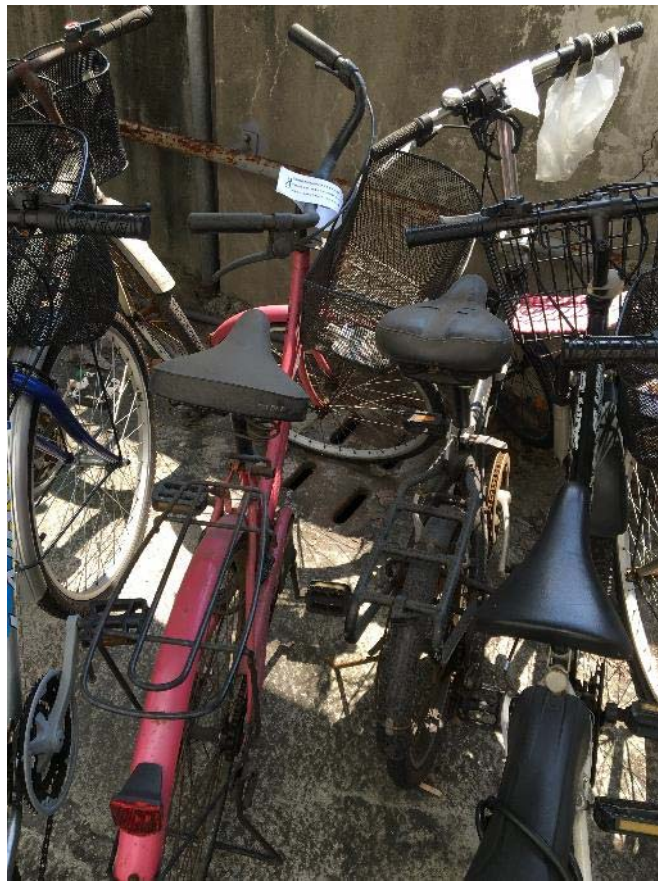
濟世大樓後方

編號：6、7



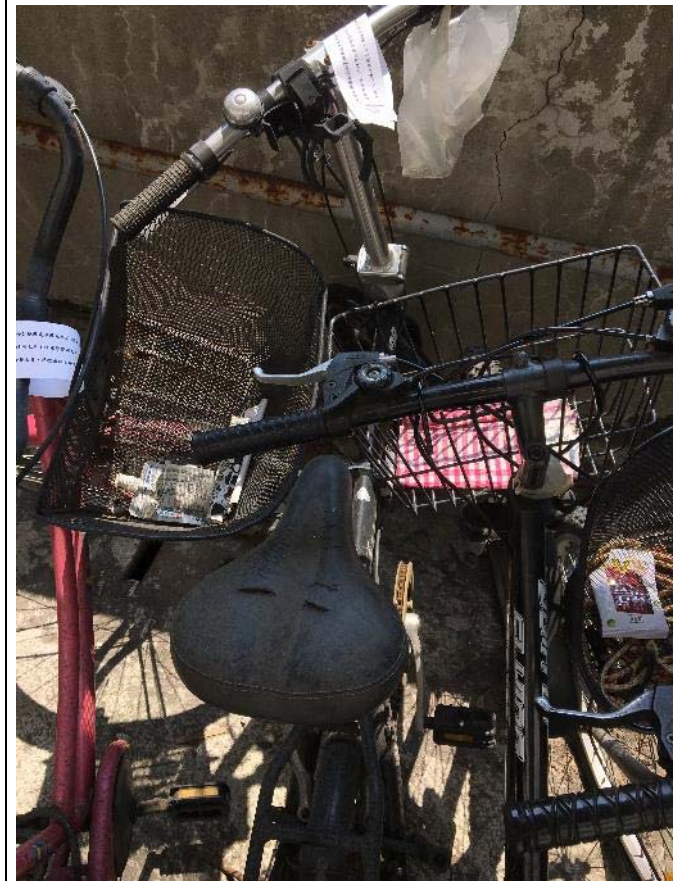
濟世大樓後方

編號：8



濟世大樓後方

編號：9



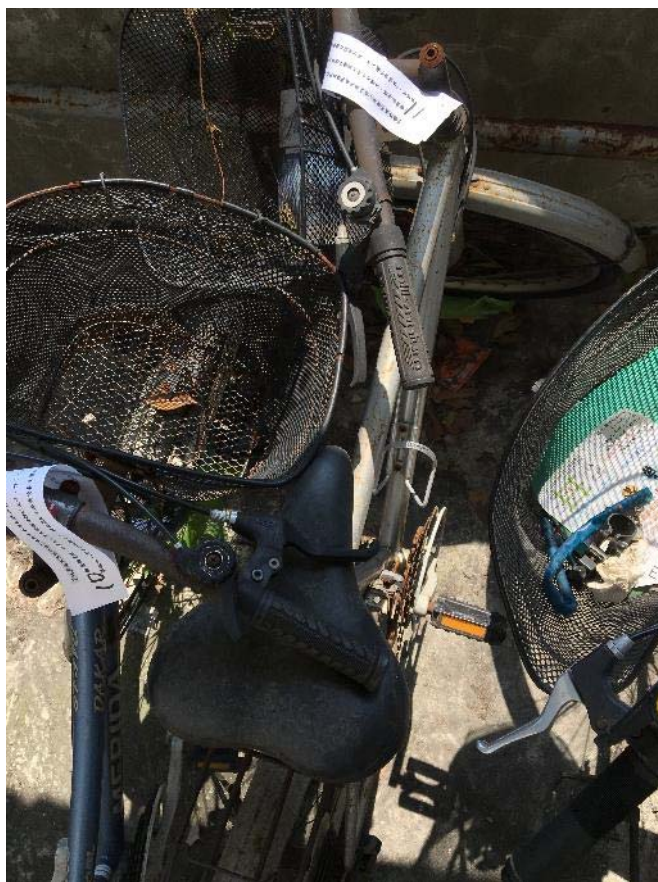
濟世大樓後方

編號：10



濟世大樓後方

編號：11



濟世大樓後方

編號：12



濟世大樓後方

編號：13



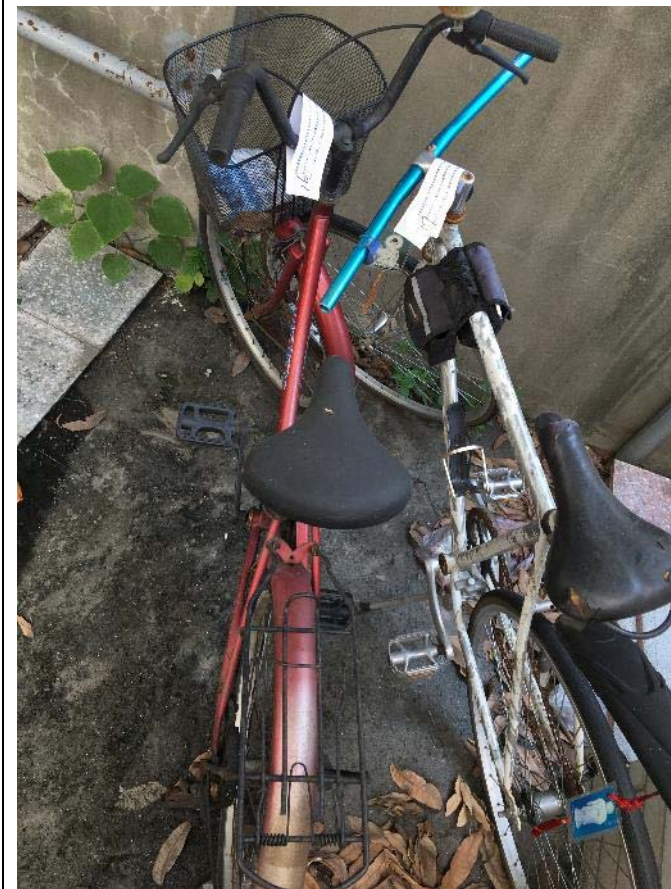
濟世大樓後方

編號：14、15



濟世大樓後方

編號：16、17



濟世大樓後方

編號：18



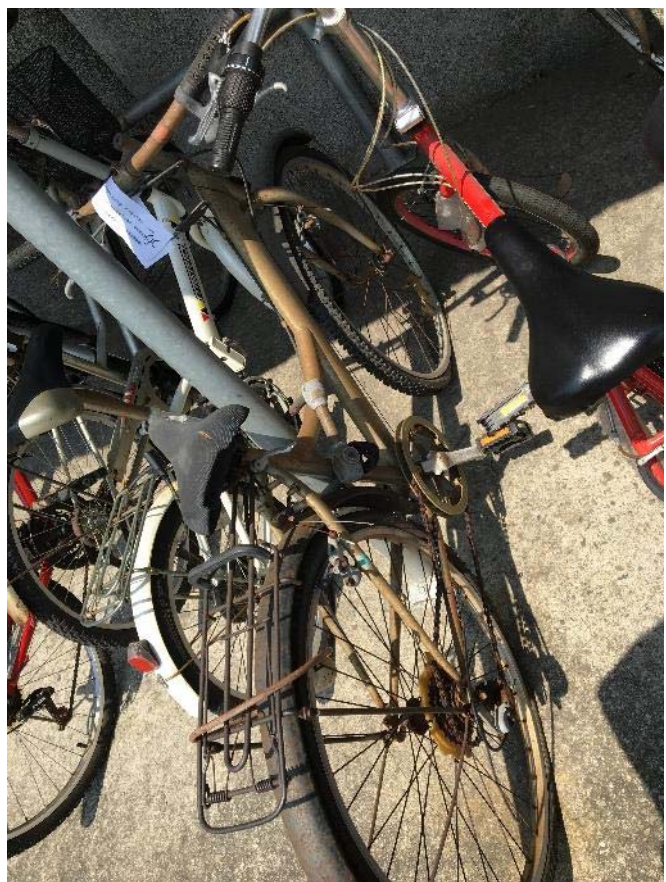
濟世大樓後方

編號：19



濟世大樓後方

編號：20



南北館圍牆外

編號：21



南北館圍牆外

編號：25



南北館圍牆外

編號：22



南北館圍牆外

編號：23



南北館圍牆外

編號：24



南北館圍牆外

編號：26、27



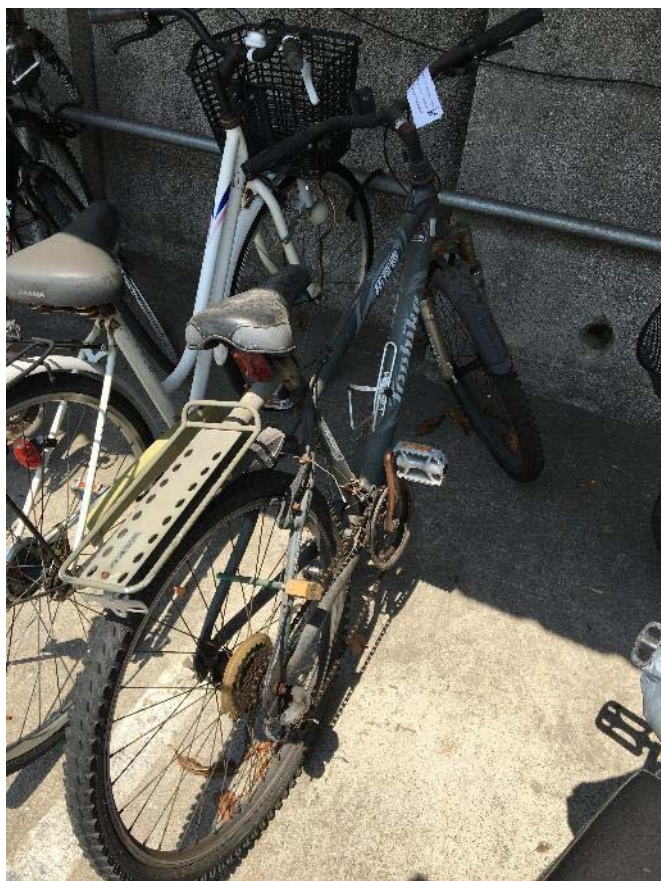
南北館圍牆外

編號：28



南北館圍牆外

編號：29



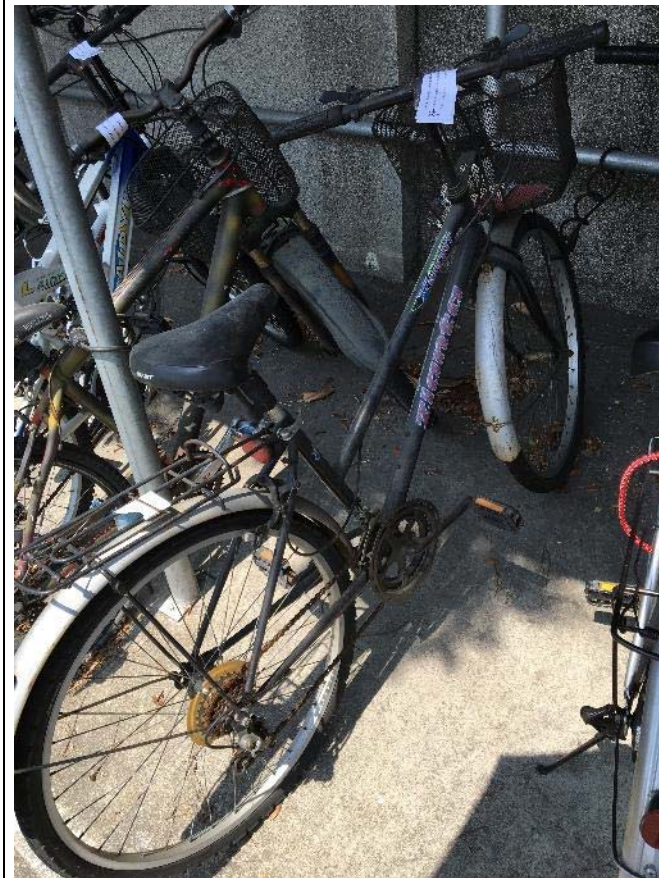
南北館圍牆外

編號：30、31



南北館圍牆外

編號：32



南北館圍牆外

編號：33、34



南北館圍牆外

編號：35



南北館圍牆外

編號：36



南北館圍牆外

編號：37



南北館圍牆外

編號：38



編號：39



運動場地停

編號：40



運動場地停

編號：41



運動場地停

編號：42



運動場地停

編號：43



運動場地停

編號：44



運動場地停

編號：46



運動場地停

編號：45



運動場地停



運動場地停