

高雄醫學大學

教育部 106 年補助大專校院
改善無障礙校園環境

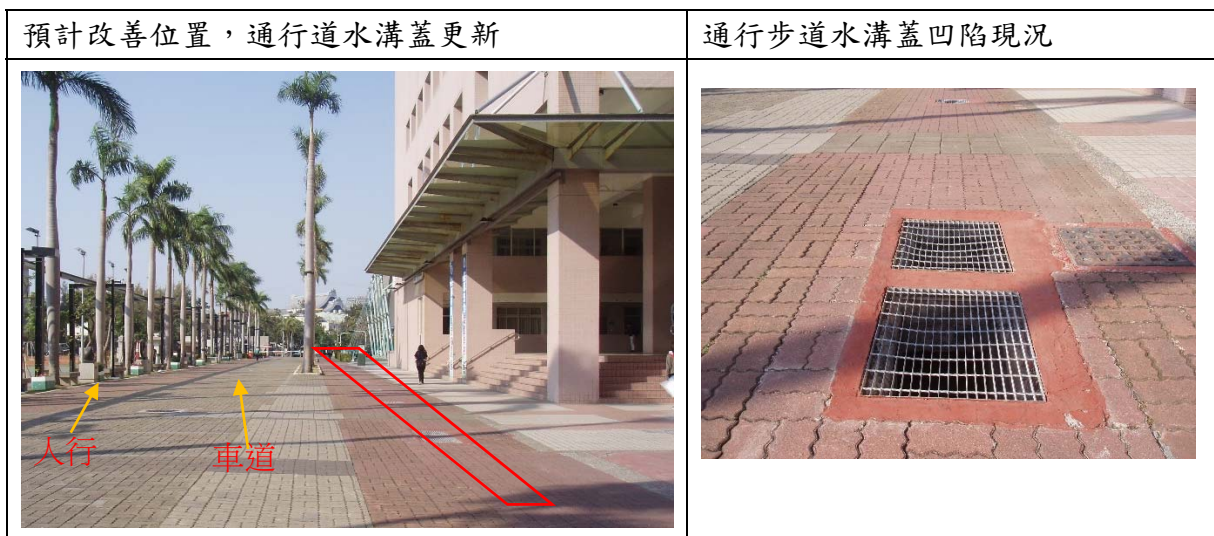
申請案

● 106 年度申請改善計畫項目

1. 改善項目名稱：史懷哲大道建構無障礙通行步道

- (1) 現況說明：本校史懷哲大道為本校主要對外連通道路，採人車分道，目前人行道部份設有排水溝孔多處，乘坐輪椅及持拐杖使用者於通行中會卡到水溝蓋，為顧及行人安全及提供無障礙通行步道良好環境，排水溝蓋改裝為環保無障礙水溝蓋蓋板，並加裝氣密防蚊構件，防止蚊蟲飛出。
- (2) 預期效益：史懷哲大道建構無障礙通行步道，改善後可使進出學校人員有通行無阻之通道，提供良好無障礙通行空間。
- (3) 預估經費：276,100 元。
- (4) 改善位置如圖三。

圖三：史懷哲大道建構無障礙通行步道改善位置



2. 改善項目名稱：學生宿舍 A 館緊急安置傷病房自動門改修

- (1) 現況說明：本校學生宿舍 A 館 1F 設置有緊急安置傷病房，現有出入口門為一般推開門，遇有受傷學生使用安置傷病房時，現有推開門不方便學生進出，擬改裝為自動門，以利同學方便進出。
- (2) 預期效益：改修學生宿舍 A 館入口門為自動門，使受傷學生於使用緊急安置病房時，出入無礙，提昇良好環境使用空間。
- (3) 預估經費：19 萬 9,500 元。
- (4) 改善位置如圖四。

圖四：學生宿舍 A 館緊急安置傷病房自動門改善位置



3. 改善項目名稱：學生宿舍 S 館無障礙斜坡道雨遮棚架安裝

- (1) 現況說明：學生宿舍 S 館現有無障礙斜坡道設置在室外處，每逢下雨，使用坡道學生常被雨淋濕，造成學生困擾，擬於無障礙坡道增設遮雨棚架，以利學生雨天使用坡道時方便進出。
- (2) 預期效益：增設坡道雨遮棚架，改善出入學生宿舍 S 館之通道，提供良好通行使用空間。
- (3) 預估經費：28 萬 9,554 元。
- (4) 改善位置如圖五。

圖五：學生宿舍 S 館無障礙斜坡道雨遮棚架改善位置



● 106 年度申請經費補助比率

1. 改善項目預估經費

改善項目名稱	預估所需經費 (教育部補助款/學校自籌款) (70%/30%)	合計所需經費 (教育部補助款/學校自籌款) (70%/30%)
(1)史懷哲大道 建構無障礙通 行步道	276,100 元 (193,270 元/82,830 元)	
(2)學生宿舍 A 館緊急安置傷 病房自動門改 修	199,500 元 (139,650 元/59,850 元)	765,154 元 (535,608 元/229,546 元)
(3)學生宿舍 S 館無障礙斜坡 道雨遮棚架安 裝	289,554 元 (202,688 元/86,866 元)	

- 本校建築物設置無障礙設施設備勘檢人員培訓講習證書

建築物設置無障礙設施設備勘檢人員培訓講習結業證書

姓 名： 陳信福
 性 別： 男
 出生年月日：民國56年 2 月 20 日
 身分證統一編號： T120529567
 證書字號： (104) 內營無障礙字第 10283 號
 梯 次：第 55 梯 (期)



培 訓 日 期：民國 104 年 3 月 26 日 至 3 月 27 日
 上開人員符合內政部營建署委託社團法人台灣無障礙協會辦理建築物設置無障礙設施設備勘檢人員培訓講習期滿成績合格，特發給結業證書以茲憑證。

此 證

內 政 部 營 建 署 署 長

許文龍

社團法人
台灣無障



林俊福

中 華

四 月 二 十 五 日