

地下停車場擴建工程進度

報告人：黃耀斌 總務長

108/03/15



地下停車場擴建工程重要紀實(1/3)

日期	說明
107.10.25	董事會提案通過，提送請照建築師簽呈
107.11.01	11:30會計室通知地停及國際學舍預算已開
107.11.01	17:30向校長解釋請照建築師簽呈之急迫性
107.11.06	08:10總務長召集相關人並指派總幹事
107.11.06	建築師委任請購
107.11.09	請購案核定
107.11.19	學生青年領袖座談會報告
107.11.19	約建築師討論委任契約書草約內容



地下停車場擴建工程重要紀實(2/3)

日期	說明
107.11.23	提送委任契約書草約簽呈
107.11.26	提送建照申請代收轉付押金簽呈
107.12.03	與蘇憲訓建築師完成地下停車場擴建案設計監造及新建學生宿舍興建工程請照案議價
107.12.13	總務長於學生與校長有約報告
107.12.10	邀體育教學中心討論地停完成後運動場配置
107.12.14	邀工務室討論連通事宜~擇期
107.12.17	繳交建照申請代收轉付押金



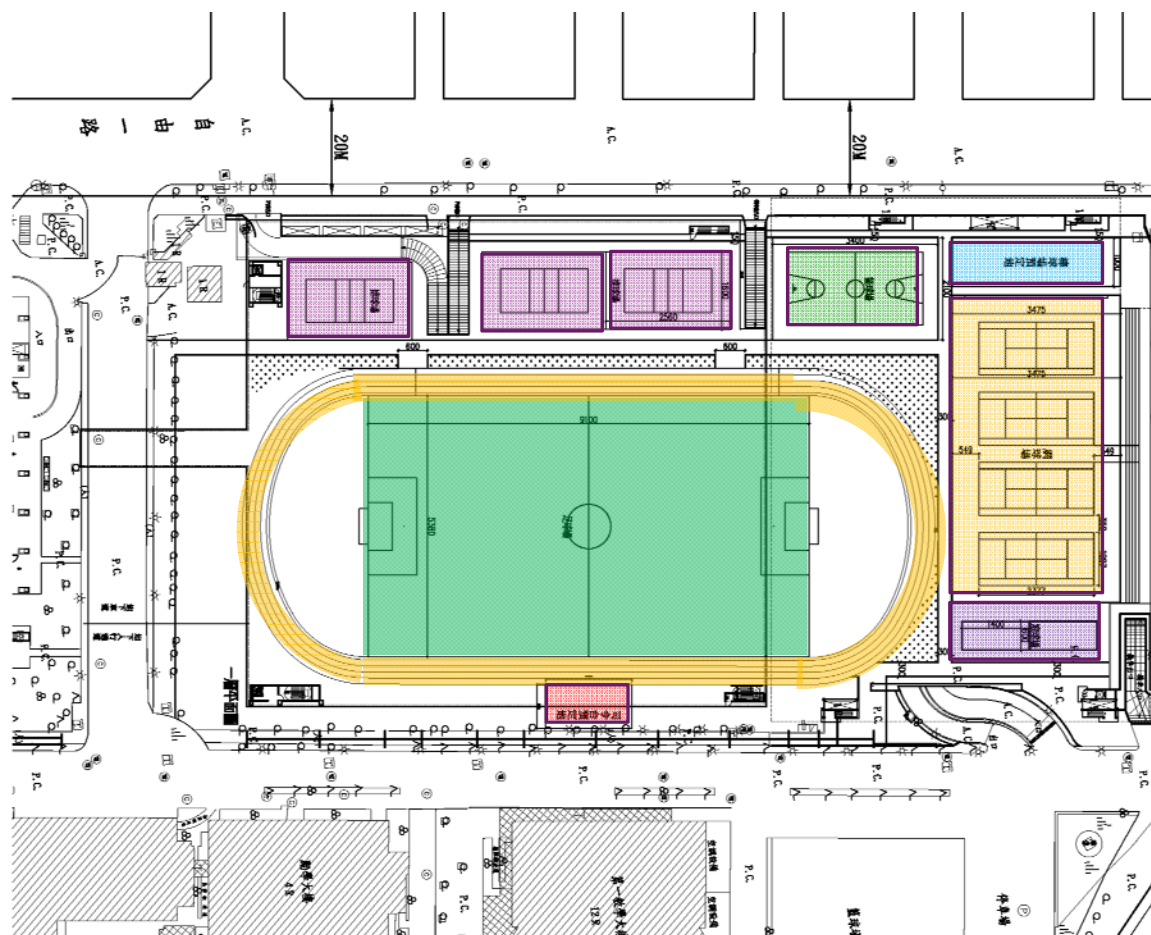
地下停車場擴建工程重要紀實(3/3)

日期	說明
107.12.17	邀體育教學中心、學務處討論鑽探時間及場地管制配合事項，邀工務室討論連通道事宜
107.12.20	建築執照申請送件
107.12.26	邀體育教學中心討論地停完成後運動場配置
108.01.07	邀體育教學中心討論施工期間臨時球場配置
108.01.18	與工務室約至附院地下停車場會勘
108.01.18	運動場地質鑽探開始
108.01.28	網球場地質鑽探開始
108.01.28	交通影響評估送件

108.01.31召開地下停車場擴建及學生宿舍興建委員會第一次會議並成立工作執行小組



擴建工程完成後運動場鳥瞰圖



排球場3個

籃球場3個

棒壘練習場1個

網球場4個

滾球場1個

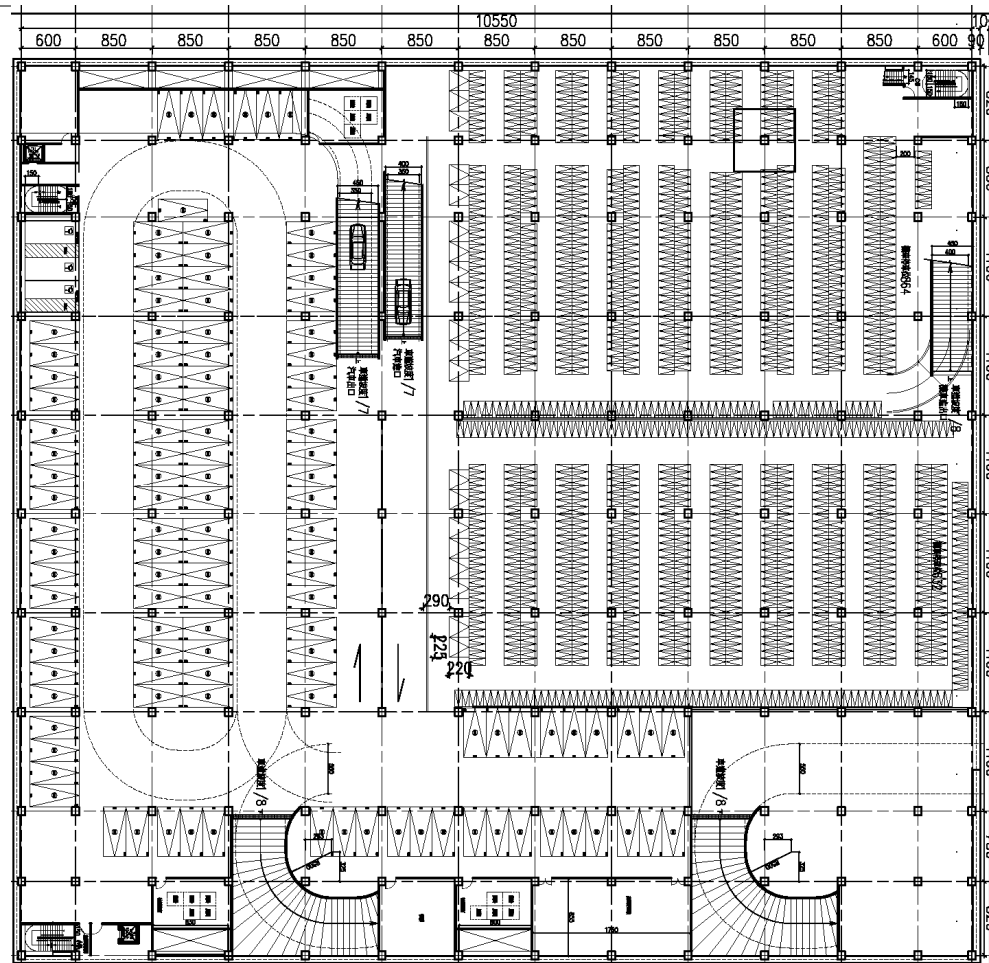
8人制足球場1個

300m跑道4道

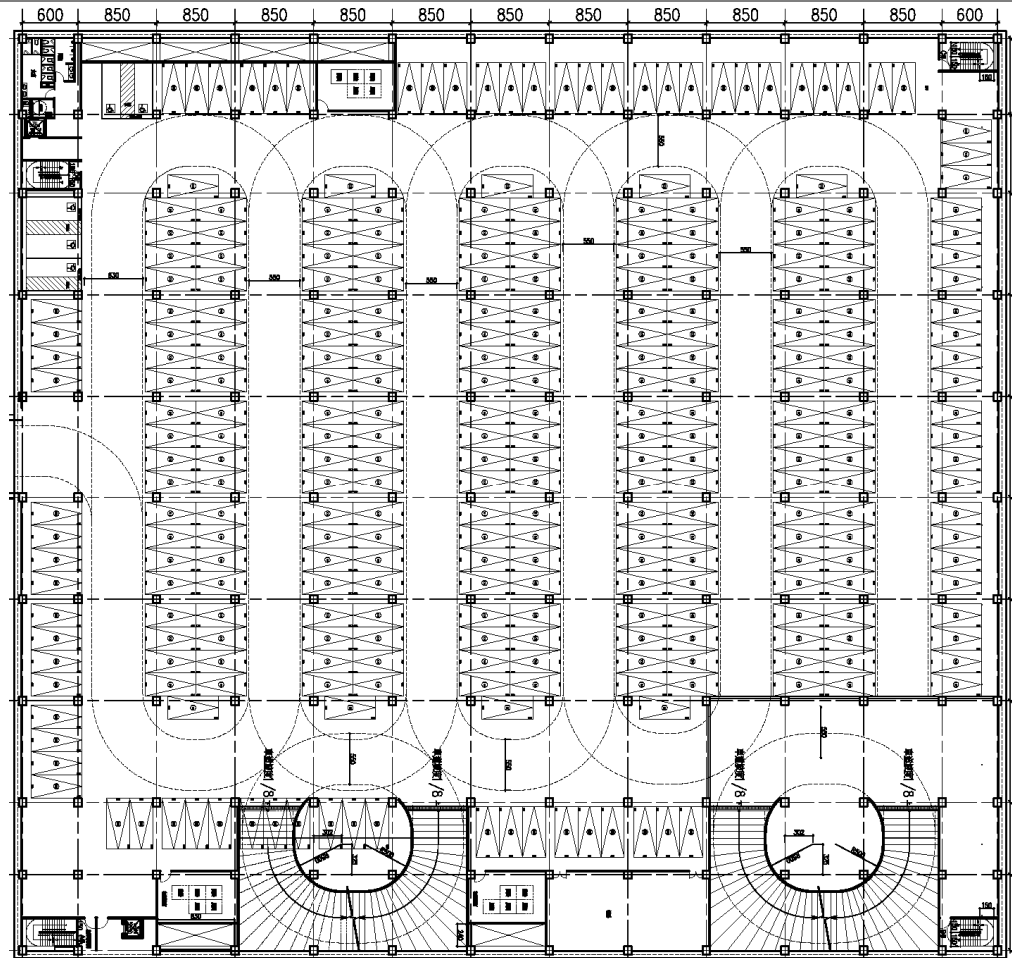
司令台1個



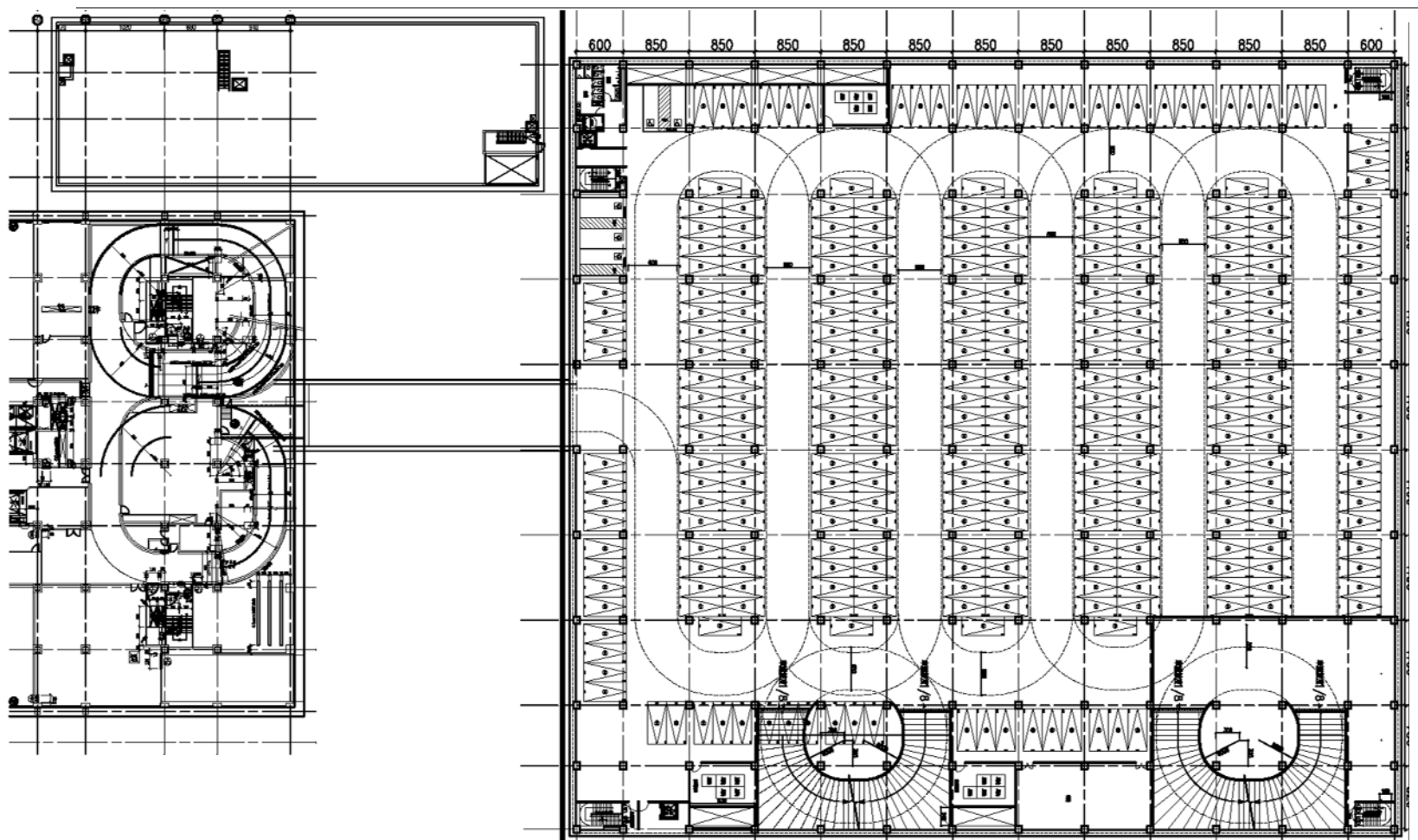
B1F平面配置圖



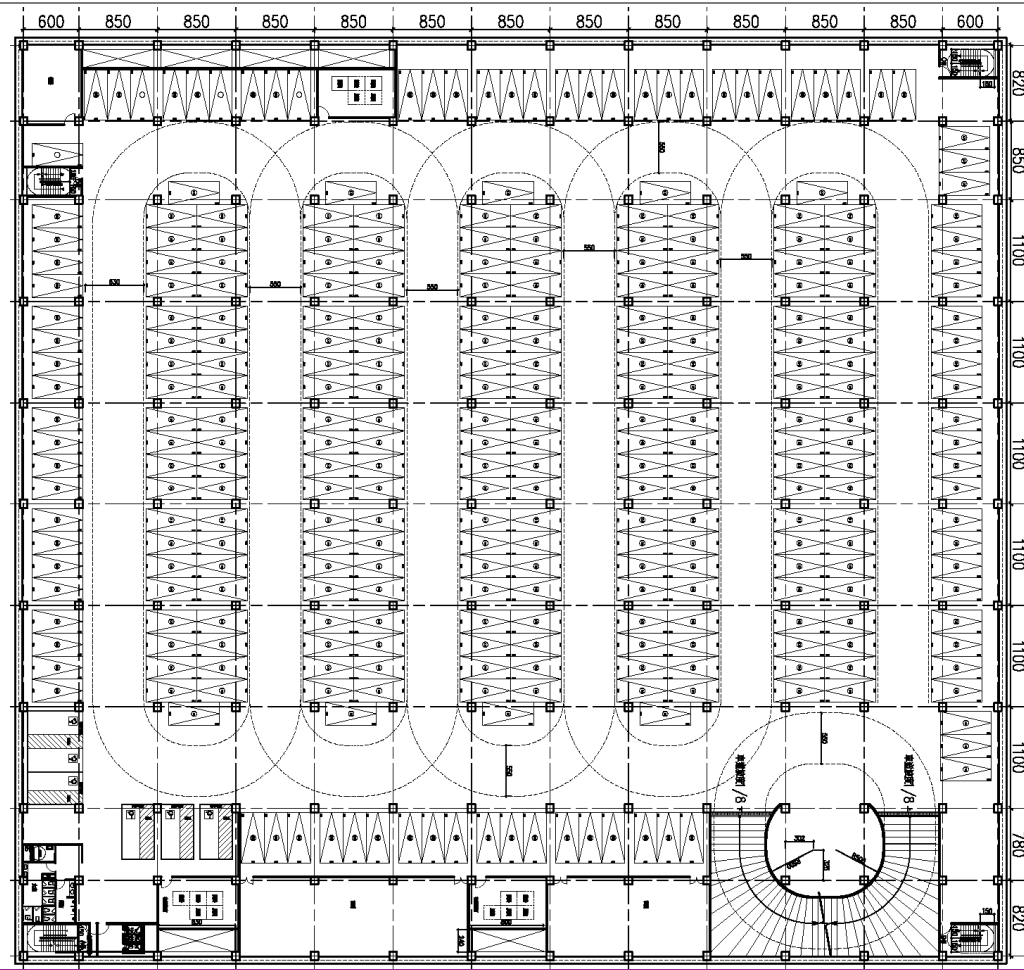
B2F平面配置圖



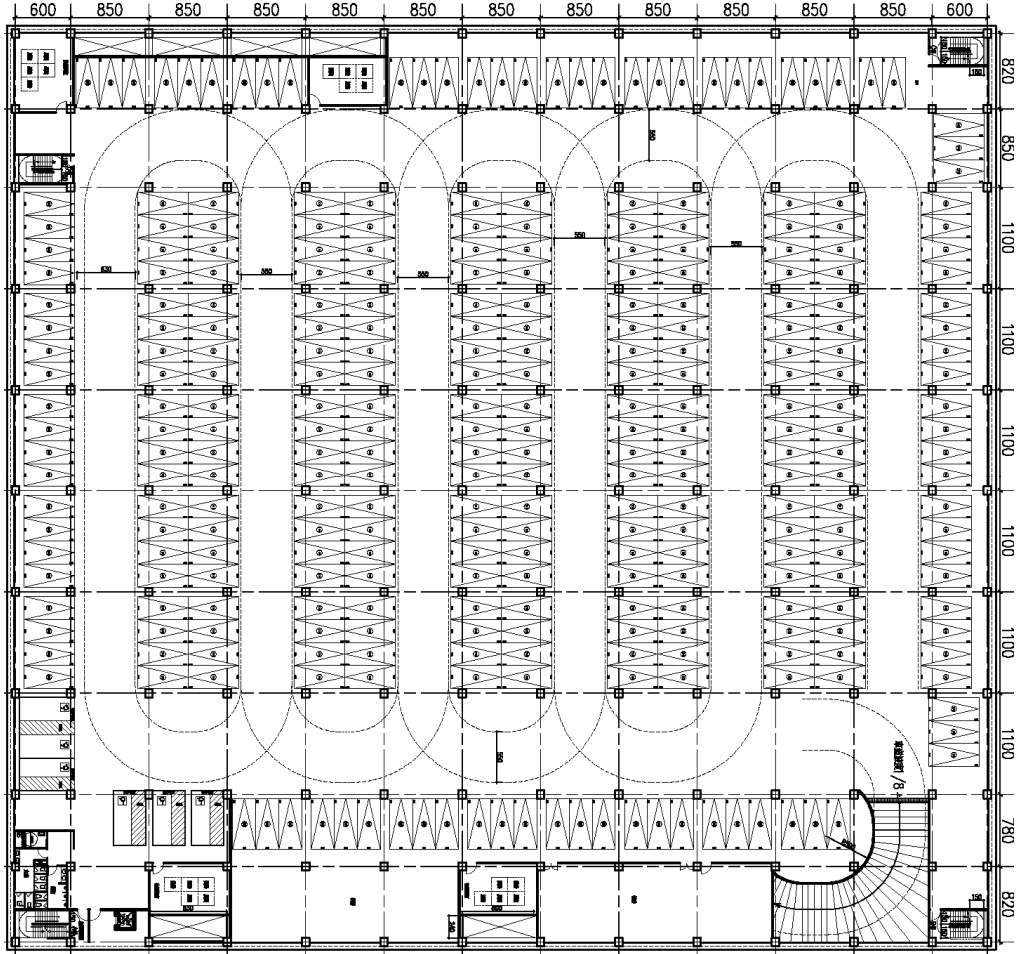
B2F連通道配置圖




B3F平面配置圖



B4F平面配置圖

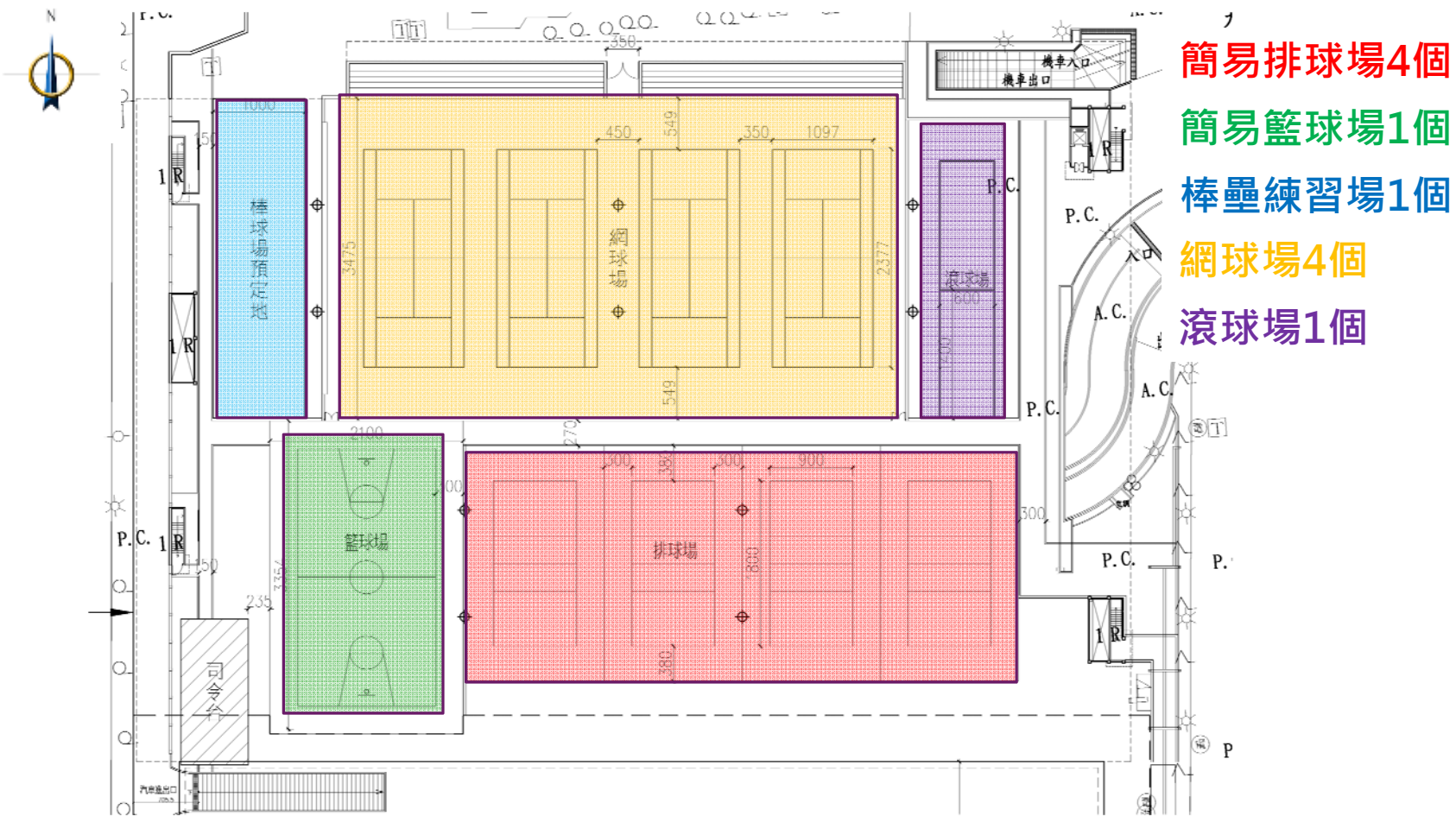


地下停車場擴建車位一覽表

樓層	汽車位			機車位	
	民眾	師生同仁		民眾	師生同仁
B1F	96	3	6	632	864
B2F	293	3	6		
B3F		312	6		
B4F		315	6		
小計	389	633	24		
合計			1,046		1,496



施工期間臨時球場配置



學生會說明會

108年暑假預計辦理之工程 及其管制區域



高雄醫學大學 總務處

KMU Office of General Affairs

108年暑假預計辦理之工程及其管制區域

工程名稱		108年						
		6月	7月	8月	9月	10月	11月	12月
綜合實驗大樓6F整修	時程		■	■				
	管制區域	綜合實驗大樓6F						
綜合實驗大樓BF~5F粉刷	時程			■				
	管制區域	綜合實驗大樓全棟						
第一、二棟紀念大樓整修工程、景觀工程	時程	■	■	■				
	管制區域	第一、二棟紀念大樓間區域						
圖書館結構補強工程、室內裝修工程	時程		■	■	■			
	管制區域	圖書館3F及國研廣場						
濟世大樓全熱交換器	時程		■	■				
	管制區域	CS211、CS311						
學生宿舍B/N/S館搬遷	時程		■	■				
	管制區域	學生宿舍B/N/S館全棟						
學生宿舍A館13F寢室整修	時程		■	■				
	管制區域	學生宿舍A館12F、13F						
學生宿舍A館改無障礙床位32床	時程			■				
	管制區域	學生宿舍A館4F、10F						
醫研大樓1F口衛系專業教室整修	時程		■	■				
	管制區域	醫研大樓1F						
運動場臨時球場施工	時程		■	■	■			
	管制區域	運動場(司令台至醫研大樓間)						
學生宿舍B/N/S館拆除	時程					■	■	■
	管制區域	學生宿舍B/N/S館區域						



Thank You

