

暫時消失的運動場

地下停車場擴建

報告單位：總務處



105/09/21

學校真的準備好了嗎？

- 103年10月23日 容積率法規變更為**250%** (原核定285.52%)
- 104年7月3日 市政府有條件依序核定295.86-356.15-385.92%提交通衝擊改善方案審議
- 104年8月初 面臨東側停車場地價稅大幅上揚/停車費上漲 (南和興業董事長變更)
東側停車場替代方案進入實質規劃期
- 105年4月7日 校務首長會議 第1次專案報告
- 105年4月14日 行政會議 (學生代表提3項意見)
- 105年4月28日 校院首長會議 專案報告
- 105年5月5日 校務首長會議 第2次專案報告
- 105年5月11日 董事會議 專案報告



學校真的準備好了嗎？

- 105年6月15日 全校師生說明會
說明會簡報檔於總務處網頁公告
- 105年7月6~16日 杜聰明大道配合管路探勘試挖工程
- 105年9月16日 配合本次活動「地下停車場擴建」
懶人包上高醫FB
- 105年9月21日 學生會舉辦面對面說明會
- 105年9月22日 校務會議 專案報告(尚未提案)
為增加生師們對該方案的參與和意見交流，於校務會議改以專案報告



為什麼要擴建地下停車場?

- 解決校內停車位嚴重不足的問題!

有多嚴重呢?



有多嚴重呢？

- 因校內僅有543個停車位，停車位嚴重不足故長期租借東側停車場約200個汽車停車位，1100個機車停車位
- 104學年度校院申請汽車停車位合計申請人數為1166人，領取車證比例僅62.2%
- 東側停車場近年租金大幅上漲，且有相當大的不確定性
- 原附院第一停車場預定108年9月將改建為質子中心，將減少110個汽車停車位



一定要在運動場地下開挖嗎?

這是一個選項!

- 校外購置校地
- 於校內找適當位置
增建停車場
- 切割校地以增加容積率
- 多利用大眾運輸工具



一定要在運動場地下開挖嗎？



【停車場規劃方案評估】

評估項目	校外購地		校內用地		
	A方案	B方案	C方案	D方案	E方案
目前用途	東側停車場	杏一學生宿舍	運動場	綜合球場及臨時停車場	學生宿舍及校友會館
基地面積	8,245 M ²	1,696 M ²	11,000 M ²	3,600 M ²	3,182 M ²
開挖三層之樓地板面積	24,735 M ²	5,088 M ²	33,000 M ²	10,800 M ²	9,546 M ²
以地下三層可使用車位	汽車位: 600 機車位: 1000	汽車位: 420	汽車位: 730 機車位: 1200	汽車位: 280	汽車位: 210
停車場出入口之分散性	入:十全一路94巷 出:山東街	自由一路	同盟路 自由一路	同盟路	十全一路94巷
購地金額	17.5億	3.8億	自用	自用	自用
停車場工程費用	尚未估	尚未估	5.775億	近10.8億 (含地上建築)	近9.6億 (含地上建築)
對校內容積率之影響	X	X	屬地下工程無影響	若有地上建築會有影響	若有地上建築會有影響
對校內建蔽率之影響	X	X	屬地下工程無影響	若有地上建築會有影響	若有地上建築會有影響

除了解決停車位問題 有其他好處嗎？

- 有利於校內基地建設開發時之交通衝擊評估，使本校建築之容積率最多可提高至**385.92%**
- 解決長期以來民眾或教職員工生車輛，自附院來賓第二停車場出口離院時動線不良問題
- 增加學校與附院間可互相連結之人行通道，以改善同仁們往來的便利性

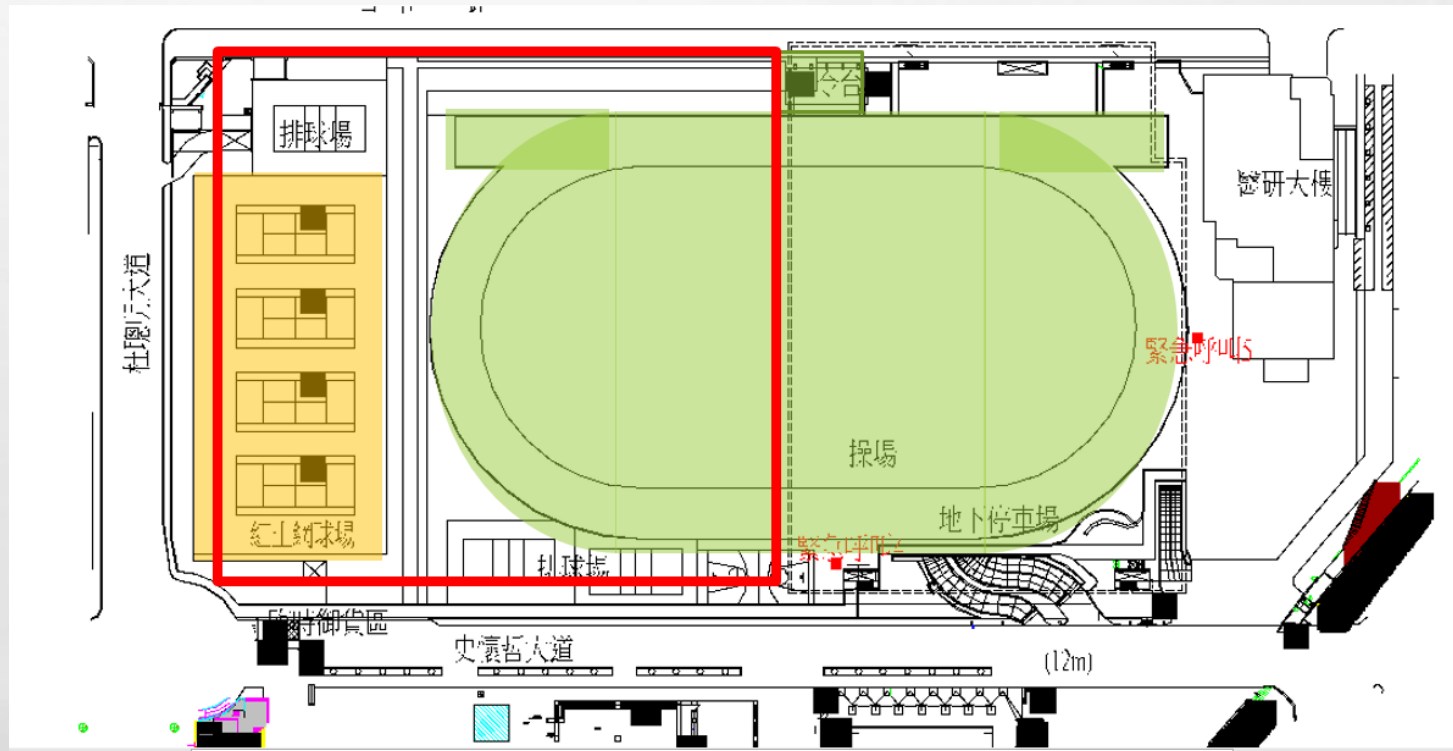


除了解決停車位問題 有其他好處嗎？

- 改善民眾就醫停車不便之困擾及疏緩校園及附院周圍交通擁塞問題
- 提升「高醫國際會議中心」對外推廣及宣傳之利基，開創下班時段或假日期間租用商機
- 恢復並能維持校園在杜聰明大道上，於自由一路出口位置的完整性及整體環境美觀



工程長什麼樣子？



工程長什麼樣子？

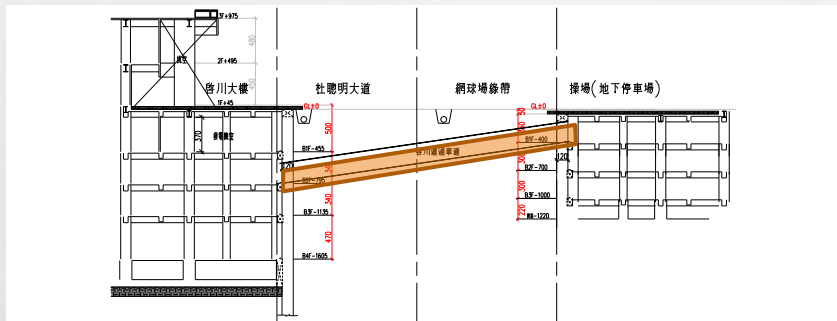
- 擴建地下三層停車場，合計**730**個汽車停車位及**1200**個機車停車位
 - **B1F**約**120**個汽車位+**1200**個機車位
 - **B2F**約**300**個汽車位
 - **B3F**約**310**個汽車位



工程長什麼樣子？

啟川B2F

地停B1F

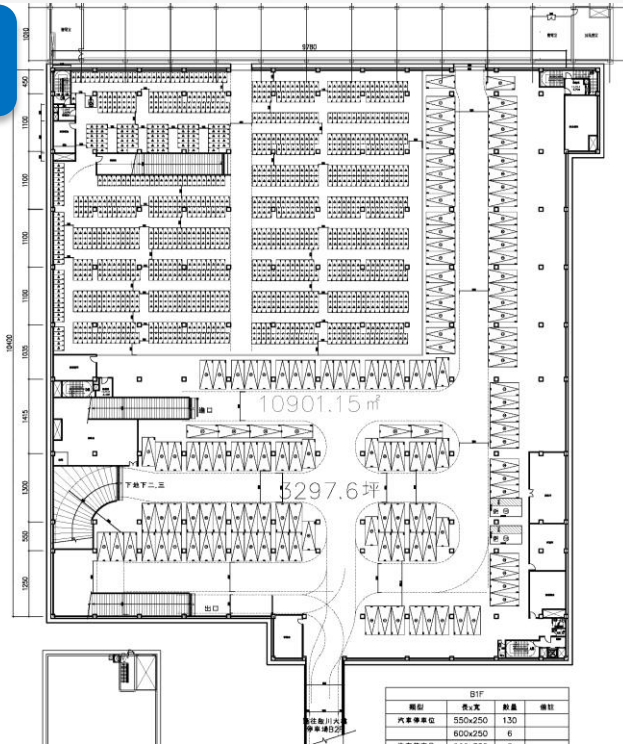


杜聰明大道

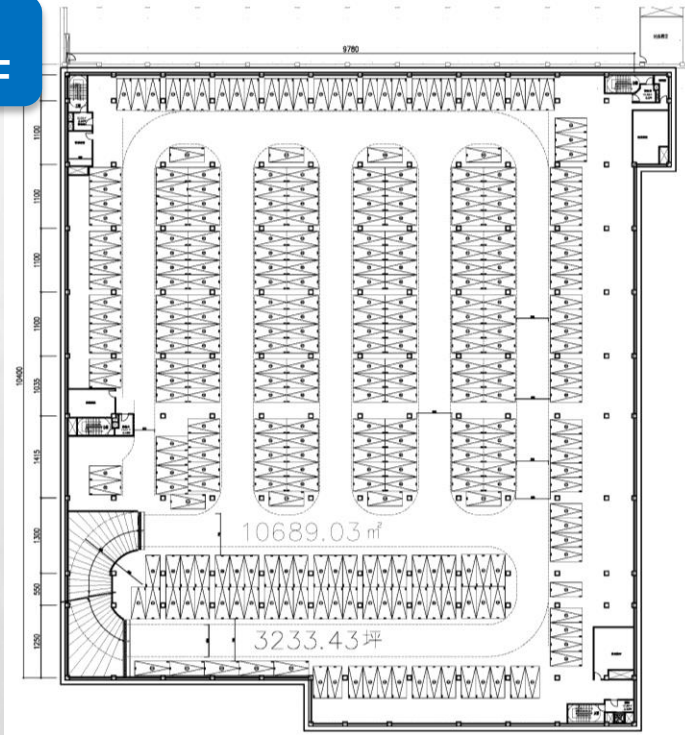


工程長什麼樣子？

地停
B1F



地停
B2F/B3F



工程期間會減少的運動空間 和校園...



- 學校的配套措施呢？



改善學生運動空間於工程期間 暫時緊縮之衝擊

- 擴建工程前於原地下停車場之地面上完成紅土網球場之搬遷與建置
- 暫時性建置
簡易籃排球場地
及棒壘練習場
- 暫不致影響體育教學



改善學生運動空間於工程期間 暫時緊縮之衝擊

- 向聯盟學校尋求運動場地租借使用
 - 中山大學/高雄應用科技大學/...
- 附近中小學運動場地借用
 - 愛國國小/博愛國小/三民國中/...
- 學生新館宿舍地下一樓(B1)可規劃增建為師生運動健身房 (評估中)
 - 跑步機/腳踏車/重量訓練機/...



其他可能的問題...

- 工程可能造成的影響
 - 噪音、空氣品質...
 - 學校盡監督管理之責，以維護校園安全為優先
- 學生社團活動空間及系隊練習/比賽場地分配的影響
 - 足球、壘球、橄欖球...
- 租用校外場地費用
- 學生停車位分配比例
- 校園美觀

總務處網頁將建置校內**重大建設花絮專區**，提供師生們對相關工程之進度及現況有所了解



謝謝聆聽 敬請指教!

~總務處關心校園也關心您的權益~



高雄醫學大學 總務處

KMU Office of General Affairs