



高雄醫學大學
KAOHSIUNG MEDICAL UNIVERSITY



大體解剖實驗室興建 暨設備提升 進度追蹤

總務處

2022/11/01

大體解剖實驗室



- 110/07/06 遴選蘇憲訓建築師事務所設計監造
- 設計範圍：醫學研究大樓1F及B1F
1F 面積約695.76 平方公尺
B1F面積約323.06 平方公尺
- 工程期間約9個月
- 主要工程預計完工日期：112年8月
- 解剖學科性能提昇計畫設備預計完工日期：112年8月



前期規劃階段

大體解剖實驗室規劃設計討論會議

- 110年7月6日與蘇憲訓建築師簽訂
規劃設計監造委任契約
- 110年7月9日、7月22日、8月4日、8月19日
及**9月10日**與使用單位及各相關單位共進行
5次討論會議



前期規劃階段

大體解剖實驗室規劃設計討論會議

討論會議決議內容

1. 大體解剖實驗室1F及B1F空間規劃確認

由建築師與使用單位解剖學科、病理學科進行細部規劃討論

2. 空氣品質要求

甲醛濃度必須低於0.5ppm/hr (平均)，VOC(Phenol 5ppm)、
二氧化碳濃度須符合相關法規

建築師規劃設計後納入主體整修工程合約及驗收檢核項目。

3. 1F西側入口大廳動線及外觀重新規劃，設計室內動線通

往南邊操場進入校園，整體規劃完成後提校園景觀規劃

委員會審議



提案委員會審議 醫學研究大樓外觀變更審議



提案110學年度第1次校園景觀規劃委員會
--醫學研究大樓外觀變更案

決議：

1. 醫研大樓臨自由路入口增建門廳及南側通道，並兼有功能性與美觀作用，同意變更
2. 同意移植醫研大樓東側臨自由路之一棵大榕樹，由總務處儘速委請專人辦理，俾利後續增建工程進行



細部規劃階段

使用單位細部規劃設計討論

- 111/03/30 規劃圖說初稿完成，提供使用單位及相關處室圖說檢視
- 111/04/13 建築師提供圖面討論完成，後續依討論意見完成細部圖說及經費預算
- 111/05/23 建築師提供依討論意見修正後之發包圖說及預算，各單位再提供意見後修正
- 111/06/02 彙集各單位再提供之意見，轉知建築師修正後定稿
- 111/06/27 大體解剖實驗室完整發包圖說及預算完成**
- 111/07/31 醫研大樓1F及B1F實驗室空間設施搬移騰空**



請採購發包階段

111/08/18 整修工程請購單核准，採購組函報董事會核備完成

111/09/01 大體解剖實驗室整修工程第一次招標公告

111/10/03 大體解剖實驗室整修工程1st開標 (流標)

111/10/18 大體解剖實驗室整修工程2nd開標(流標)

111/10/31 大體解剖實驗室整修工程3rd開標 (一家投標，廢標)

若發包順利，**工期九個月**，預計112年8月底前完工

[**誼昌/富鴻網**；陸邦營造；園泰；**春誠**]

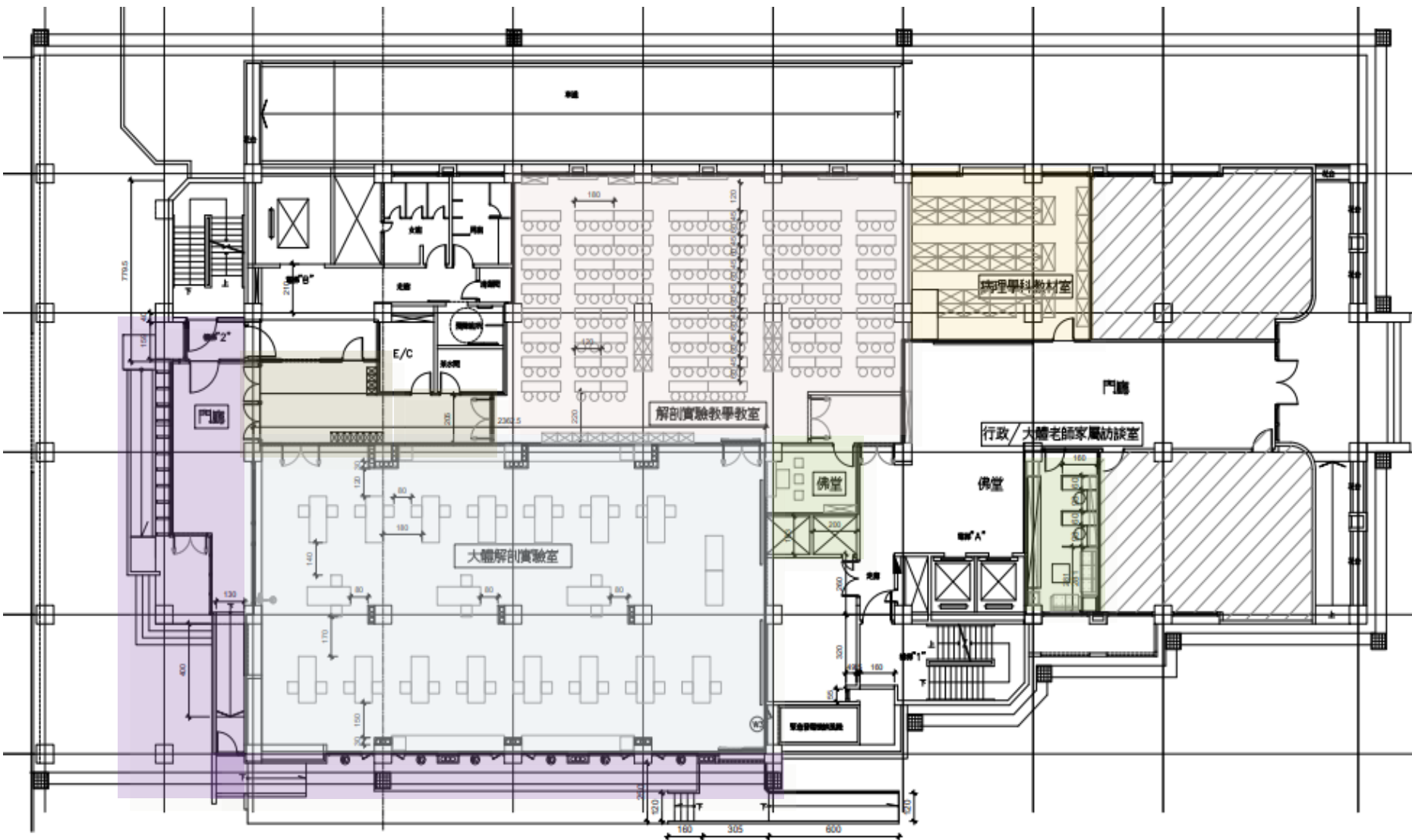
搬遷階段

搬遷進駐 (預計兩個月)

配合解剖學科性能提昇計畫設備施工



圖說規劃



醫研大樓壹層平面圖

圖說規劃



醫研大樓地下壹層平面圖

Thank You

謝謝聆聽